

ゆったり温泉 ささっと羽田

羽田空港 深夜発着便をご利用の方に便利な送迎付プラン



深夜・早朝に羽田空港から出発

専用バスで羽田空港までお送りいたします。

Flight お1人様 **3,700円** (税込) **予約制**
フライトコース 【入館料・深夜料・館内着・タオルセット】

★天然温泉平和島 出発時間 羽田空港まで約20分 (時間は目安となります)

22:00 23:00 3:00 4:00 4:50 5:50 6:50
第3ターミナルのみお送りします。 第1・第2・第3ターミナルへお送りします。

- ◎18:00からバス出発時間までご滞在いただけます。
- ◎22:00・23:00発にご乗車される場合は、12:00からバス出発時間までご滞在いただけます。その場合、金額はお1人様 2,400円となります。
- ※交通事情により到着が遅れる場合もございます。※空港での駐車場の指定はできません。



深夜・早朝に羽田空港に到着

専用バスで羽田空港にお迎えにまいります。

Welcome お1人様 **3,700円** (税込) **予約制**
ウェルカムコース 【入館料・深夜料・館内着・タオルセット】

★羽田空港第3ターミナル 出発時間

23:40 0:40 1:50 3:00 5:40

- ◎天然温泉平和島到着から14:00まで最大14時間ご滞在いただけます。
- ◎5:40出発の便にご乗車される場合の金額はお1人様 2,400円となります。
- ※飛行機などが遅延した場合でもバスは定刻に発車いたします。
- ※翌14:00以降のご滞在は、1時間につき200円の延長料が加算されます。



Stay 3,900円 (税込)
ステイコース 金・土・祝前日は4,200円

20:00～翌朝10:00までの最大14時間滞在可能

- ◎入館料・深夜料・館内着・タオルセット【朝食付】
- ※朝食は7:00～8:30のご提供となります。
- ※翌朝10:00以降のご滞在には別途延長料が加算されます。



京急開発グループ **24時間営業 年中無休**

天然温泉 平和島

お問合せ **03-3768-9121** 予約専用 **03-3768-9191**

〒143-0006 東京都大田区平和島1-1-1 BIGFUN平和島B館2F

公式WEB <https://www.heiwajima-onsen.jp/>

WEBからもご予約いただけます▶



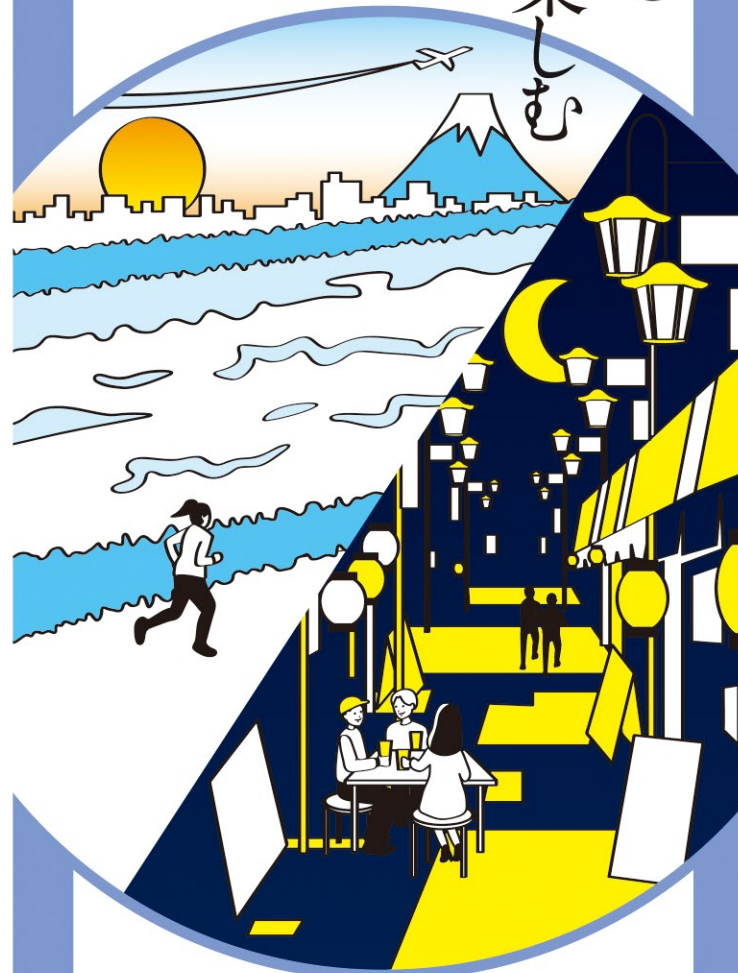
明日の空へ、日本の翼



JAPAN AIRLINES

TOKYO
大田区

朝と夜
もっと楽しむ



MORNING



多摩川大橋上流付近から撮影した多摩川

大田区で楽しむ朝と夜、それぞれの魅力



☎電話 📍住所 🕒営業時間 🗓️定休日 💰料金

多摩川台公園夕焼けの見晴らし台から撮影した多摩川



「朝活」や「ナイトタイムエコノミー」など、朝や夜のコンテンツが注目されています。大田区でも朝ならではの清々しい風景や、1日を豊かにする朝食、富士山を望む美しい夕景、とっておきのナイトスポットなど、朝と夜に楽しめる場所がたくさんあります。もっと大田区で過ごしたくなる朝と夜のおすすめスポットをまとめました。

NIGHT



朝も夜もアクティブに行こう！

大田区にはモーニングやアフター
自分にあったスタイル

朝活 at 多摩川

開放感のある多摩川河川敷は、ウォーキングやランニングなど手軽に運動するには格好の場所。多摩川沿いは、多くの人がやすらぎ、にぎわえる空間。

モーニング・サンセットヨガ

朝の太陽を浴びながらのモーニングヨガ。1日の疲れをリフレッシュできるサンセットヨガ。解放感あふれる海を目の前に、気持ち良い汗を流してみませんか。

- ☎ 03-5744-1441 (大田区スポーツ推進課)
- 📍 大森ふるさとの浜辺公園ビーチエリア
- 📅 開催については区HPにて公表予定
- 🕒 モーニング9:30~10:30
サンセット17:00~18:00
- MAP▷C-4



早朝営業の銭湯

幸の湯

朝6時から天然温泉に浸かれる銭湯。7種類の浴槽やサウナを完備し、多摩川ランやサイクリングを楽しんだ後に訪れる人も多い。

- ☎ 03-3741-4321
- 📍 大田区西橋台1-25-15
- 🕒 6:00~11:00、14:00~23:00
- 🗓️ 月曜
- MAP▷D-4

COCOFURO ますの湯

2019年3月にリニューアルした久が原駅前の銭湯。黒湯や、高濃度炭酸泉風呂、源泉かけ流しの壺風呂の冷鉱泉がある。

- ☎ 03-6410-4797
- 📍 大田区南久が原2-1-23
- 🕒 6:00~24:00
- 🗓️ 3,6,9,12月の第2木曜
- MAP▷C-2

アクティブに行こう！

5を有効活用できる施設が充実。
で体を動かしてみよう！

トンデミ平和島店

国内最大級のトランポリンエリアをはじめ、クライミングウォールやロープウォークなど子どもが遊べる設備が満載。幼児向けにキッズエリアも備えている。

- ☎ 03-6404-9935
- 📍 大田区平和島1-1-1
- 🕒 10:00~21:00
- 🗓️ 不定休
- 👉 フリーパス(120分)3,000円(税込)+初回会員登録料550円(税込)
- キッズエリア(120分)2歳以上850円(税込)
- MAP▷B-4



夜スイム

区立プールでは、日中だけでなく夜間も遊泳可能。夏は屋外で、冬は屋内で子どもから大人まで楽しめる。

- | | | |
|---|---|--|
| 平和島公園プール
☎ 03-3764-8424
📍 大田区平和島4-2-2
🕒 9:30~21:00
🗓️ 第1・第3月曜
(祝日の場合は翌日)
MAP▷B-4 | 萩中公園プール
☎ 03-3741-2155
📍 大田区萩中3-26-46
🕒 9:30~21:00
🗓️ 第1・第3水曜
(祝日の場合は翌日)
MAP▷D-4 | 東調布公園プール
☎ 03-3728-7651
📍 大田区南豊谷5-13-1
🕒 9:30~21:00
🗓️ 第1・第3火曜(祝日の場合は翌日)
MAP▷B-2 |
|---|---|--|

※団体貸切日、夏季温水期代替休場等がありますので、休場日の詳細は各プールへお問合せください。
夏季期間の屋外プールの詳細はお問合せください。

朝活ウォーキングの効果

朝ウォーキングするメリットとして、まず、脳が活性化して仕事や勉強がはかどることが考えられます。運動により血流量が増え、記憶や学習に大きく関わる「前頭前野」が活性化することで体内時計がリセットされ、1日のリズムが整う、さらには精神面でのリフレッシュ効果など良いことづくめ。ぜひ一度試してみてください。





東京都中央卸売市場 大田市場

青果・水産・花きを取り扱う総合市場。約38万㎡という圧倒的な広さを誇る。特に青果部、花き部は日本最大の取扱額である。2階には見学者のための展示室や見学コースが設けられており、見学コースからは場内の様子を一望。早朝ならば活発なせりの様子も見られる。青果は午前7時ごろから。

- ☎ 03-3790-6539
- 📍 大田区東海3-2-1
- 🕒 月～金（休市日除く）8:30～15:30
- MAP ▶ B-5



新鮮、ヘルシー！ 絶品朝ごはん

大田区には魅力的な朝ごはんが食べられる店がある。
いつもよりちょっと早起きして、
おいしい朝食を食べに出かけてみよう！

ホテルのごたわり朝食



“OBENTO” Breakfast ホテルオリエンタルエクスプレス 東京蒲田

蒲田のクラフトマンたちを支えてきた「お弁当」が楽しめる。buffetの中から、好きなものを選んでお弁当箱に詰め、自分だけのお弁当にして食べられる。

- ☎ 03-3733-5511
- 📍 大田区南蒲田1-3-15
- 🕒 6:30～10:00 (L.O.9:30)
- 👤 大人1,500円、子供500円
- MAP ▶ D-3
- ※宿泊者のみのご利用となっています。

Clean Eating For Your Morning ホテルリーフプレミアム羽田空港

Cosme Kitchen Adaptationが提供するヘルシー&ギルトフリーな朝食。和洋選択制のワンプレート形式で1日に必要な栄養をしっかりとチャージ。

- ☎ 03-3743-1601
- 📍 大田区萩中3-6-9
- 🕒 6:00～10:00 (L.O.9:30)
- ※ご利用の際は事前にお問合せください。
- 👤 1,800円
- MAP ▶ D-4



写真はイメージです

おすすめ市場朝食

1.三洋食堂

新鮮な「生うに定食」をはじめ、「中とろぶつ定食」など、ボリュームたっぷりの各種定食メニューも充実。

- ☎ 03-5492-2875
- 📍 大田区東海3-2-7
- 🕒 5:00～14:00
- 🗓 日曜、祝日、休市日
- 📧 @marketdining.sanyo
- MAP ▶ B-5

2.かんだ福寿

明治時代創業の食堂。江戸前穴子天井は穴子2匹を贅沢に使用した井からはみ出るほどの見た目も豪快な逸品。

- ☎ 03-5492-5872
- 📍 大田区東海3-2-1 大田市場事務棟2F
- 🕒 平日7:30～18:00、
休市日10:00～14:00、土7:30～16:00
- 🗓 日曜、祝日
- MAP ▶ B-5

いつもとちょっと違う朝に



ケララの風モーニング

ティファンと呼ばれる南インドの軽食を食べることができ、都内では希少なため遠方から訪れる人も多い。喫茶のみでの利用も歓迎。

- ☎ 03-3771-1600
- 📍 大田区山王3-1-1-10
- 🕒 6:46～12:46
- 🗓 火曜～木曜
- MAP ▶ B-3

池上本門寺朝市

総門から階段下までの広場に、区内のお店を中心として様々な食材や工芸品を扱うお店が出店。日本各地の果物や野菜等、季節ごとの商品が並ぶのも楽しみの一つ。



- ☎ 03-4405-7496
- 📍 池上本門寺 総門石段下
- 🕒 1月、2月、7月、8月を除く、毎月第3日曜
7:00～11:00
- MAP ▶ C-2



1



2

3

昭和レトロな居酒屋から本格的な割烹まで とっておきナイトグルメ

ちょっと1杯!の気軽な飲み屋から、特別な日のとっておきの晩餐まで。その日の気分やシチュエーションに合わせて
選べる大田区の夜のおすすめ店。

飲み屋ストリート

蒲田 1.バーボンロード

何とも魅力的な名前のついた東急線ガード沿いの飲み屋街。居酒屋やバー、スナックなどが建ち並び、人気店も多い。
MAP▷D-3

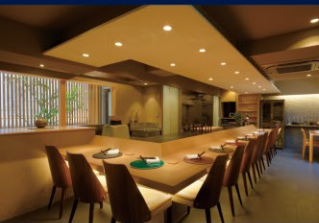
大森 2.山王小路飲食店街

約40軒のお店が並び、飲み屋街。通称「地獄谷」は、かつて未舗装の急坂だったため、泥酔すると登れなくなったことから。
MAP▷B-4

大森 3.大森飲食街ビル

50軒以上の飲食店が入る雑居ビルで通称「のんべえ横丁」。入り口に並ぶたくさんの店の看板が目印。はしご酒で昭和レトロな雰囲気満載。
MAP▷B-4

ちょっとリッチに



桜谷 和郷

洗練された和の空間を再現。豊洲市場や産地直送の素材にこだわり、厳選した魚介類を使った彩鮮やかな創作食が楽しめる。

- ☎ 03-6423-2216
- 📍 大田区西糀谷4-13-10
- 🕒 12:00/13:00 (ランチは二部制)、17:00~23:00
- ☒ 火曜・祝日
- MAP▷D-4

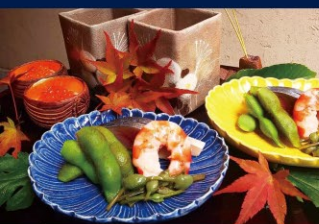


串幸

豊洲の鮮魚、大きな串焼きなど、多彩な料理と品揃え豊富な日本酒が自慢の居酒屋。前菜5種盛りや鮮魚3点盛りがおすすめ。

- ☎ 03-3735-1957
- 📍 大田区西蒲田7-64-7
- 🕒 17:00~24:00
- ☒ 日曜、祝日は要問合せ
- MAP▷D-3

こだわりの食と酒



日本料理 衛藤

風情あるエントランスの隠れ家的料理店。店主による滋味深い日本料理や牡蠣師の女将が選んだ生牡蠣などが堪能できる。

- ☎ 03-6715-9277
- 📍 大田区蒲田3-17-16
- 🕒 コース18:00~21:00
アラカルト20:30~23:00
- ☒ 日曜・月曜
- MAP▷D-3



羽田バル

大田区唯一の醸造所、羽田ブルワリーの直営店。石窯で焼いた本格派ピザや塩サバのスモークなど、ビールに合うおつまみも豊富。

- ☎ 03-6424-7716
- 📍 大田区西蒲田7-41-8 2F
- 🕒 11:30~14:30 (料理L.O.14:00)
17:30~23:00 (料理L.O.22:00)
- 🗓 金曜・土曜17:30~24:30 (料理L.O.24:00)
- ☒ 不定休
- MAP▷D-3

飛行機に乗る場所 羽田空港で

近年新たなショップが続々と
出発前や到着後に楽し

から楽しむ場所へ 過ごす朝と夜

オープンしている羽田空港
めるスポットを紹介



展望デッキ(第1ターミナル)
天気良ければ第3ターミナル
越しに富士山が見える。



展望デッキ(第2ターミナル)
滑走路をイメージしたイルミネーション
(星屑のステージ)が幻想的。



1



2



2



©TIAT

3



4



4

1.b-monster

暗闇の中で楽しみながら本格的なトレーニングが行える格闘系フィットネス。1回45分の独自プログラムで健康づくりはもちろん、ストレス発散効果も。出勤前の運動にいかが。

- ☎ 0570-088-899 (ナビダイヤル)
- 📍 第1ターミナル5F
- 🕒 7:00~22:15
- 💰 トライアルチケット1回3,500円
- MAP ▷ D-6

2.Hitoshinaya

だしの香り漂う店内で、1日中あさごはんが食べられる。メニューは白粥と鮭膳の2種類で、旬の素材を独自のだして生かした味わい。

- ☎ 03-5757-8853
- 📍 第1ターミナル2Fターミナルロビー(北)50
- 🕒 5:30~20:00 (L.O.19:30)
- MAP ▷ D-6

3.PLANETARIUM Starry Café

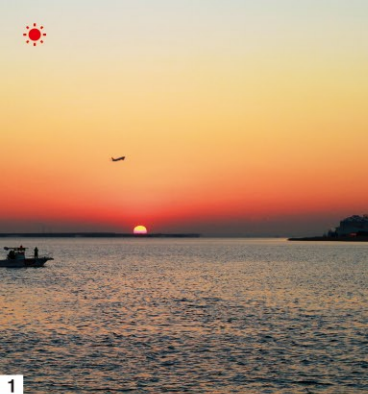
ドーム全天に映し出される美しい星の輝きを眺めながら、食事やドリンクを楽しむ。

- ☎ 03-6428-0694
- 📍 第3ターミナル5F
- 🕒 7:00~23:00
- 🎬 プラネタリウム上映時間
- 11:00~17:00、
- 17:30~23:00
- MAP ▷ E-6

4.LDH kitchen THE TOKYO HANEDA

滑走路の夜景とともにライブが楽しめるダイニング。フード、ドリンクメニューともに豊富で、出発前に立ち寄るもよし、到着後の旅の余韻に浸るもよし。

- ☎ 03-5579-7461
- 📍 第1ターミナル5F
- 🕒 10:00~22:00
- (L.O.フード21:00/ドリンク21:30)
- MAP ▷ D-6



1



2



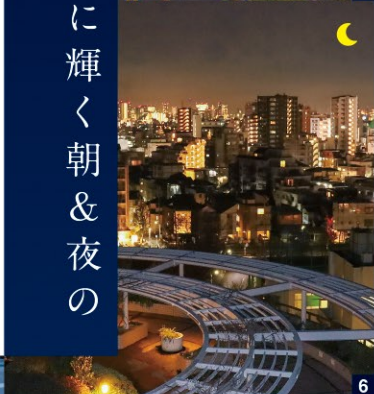
3



4



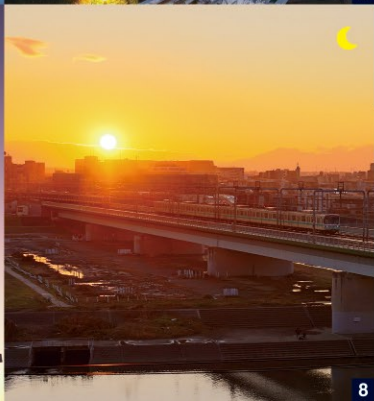
5



6



7



8

MORNING

1.五十間鼻

多摩川と海老取川の合流地点。東京湾と羽田空港が一望できる日の出スポット。

📍 大田区羽田6丁目
MAP▷E-5

2.六郷川橋梁と富士山

冬は真っ赤な電車が走る鉄橋の向こうに真っ白い富士山が見える。

📍 大田区仲六郷4丁目
MAP▷E-3

3.城南島海浜公園

飛行機的好撮影地だが、東京湾方向に昇る朝日も美しい。日の出直後のマジックアワーは幻想的。

📍 大田区城南島4-2-2
MAP▷C-6

4.多摩川台公園

多摩川が見える緑に溢れた公園。高台にあるため富士山と丹沢山地の眺望が素晴らしい。

📍 大田区田園調布1-63-1
MAP▷B-1

海から昇る朝日や山の端に沈む夕日など魔法をかけたようなすばらしい風景に出会える、とっておきのフォトスポットをご紹介します。

マジックアワーに輝く朝&夜のフォトスポット

NIGHT

5.勝海舟記念館

勝海舟の想いと地域の歴史を伝える"全国初"の記念館。歴史ある文化財を照らすライトアップも魅力的。

📍 大田区南千束2-3-1
ライトアップ時間：日没～22時まで
MAP▷A-2

6.池上会館

屋上の展望台から池上地区のきれいな夜景が見渡せる。

📍 大田区池上1-32-8
🕒 立入可能時間：屋上展望台(8:30～19:00)
MAP▷C-3

7.屋上かまたえん

蒲田のランドマーク「幸せの観覧車」の夕景はノスタルジック。

📍 大田区西蒲田7-69-1
MAP▷D-3

8.多摩川浅間神社

多摩川台公園と同じ丘陵だが末端にあるため、川と電車がより近く望める。

📍 大田区田園調布1-55-12
MAP▷B-1

期間限定スポット



池上梅園ライトアップ

期間限定だが満開の梅の花がライトアップされ、「夜の観梅」が楽しめる。

📍 大田区池上2-2-13
MAP▷B-2



大田文化の森イルミネーション

フォトジェニックな光の演出で幻想的な冬の風物詩として区民に定着。

📍 大田区中央2-10-1
MAP▷C-3

マジックアワーを狙おう

この言葉は日没前、日の出後に数十分程体験できる薄明の時間帯を指す撮影用語で、魔法をかけたような美しい写真が撮れる時間帯なのでこの呼び名が付きました。

露出を暗め、低めに撮影し、画像修正で調整していきます。これは朝焼け、夕景を撮影する際の基本といわれています。事前に場所や撮影方法等を確認し、準備万端でシャッターチャンスを狙いましょう。



COLUMN

大田区 朝と夜をもっと楽しむ MAP



一般社団法人大田観光協会
 大田区南蒲田1-20-20 大田区産業プラザ2階
 03-3734-0202
<https://www.o-2.jp>



大田区公式観光サイト
<https://ota-tokyo.com/ja/>



国土地理院発行の数値地図(国土基本情報)を加工して作成
 制作 株式会社 武場堂
 禁無断複製