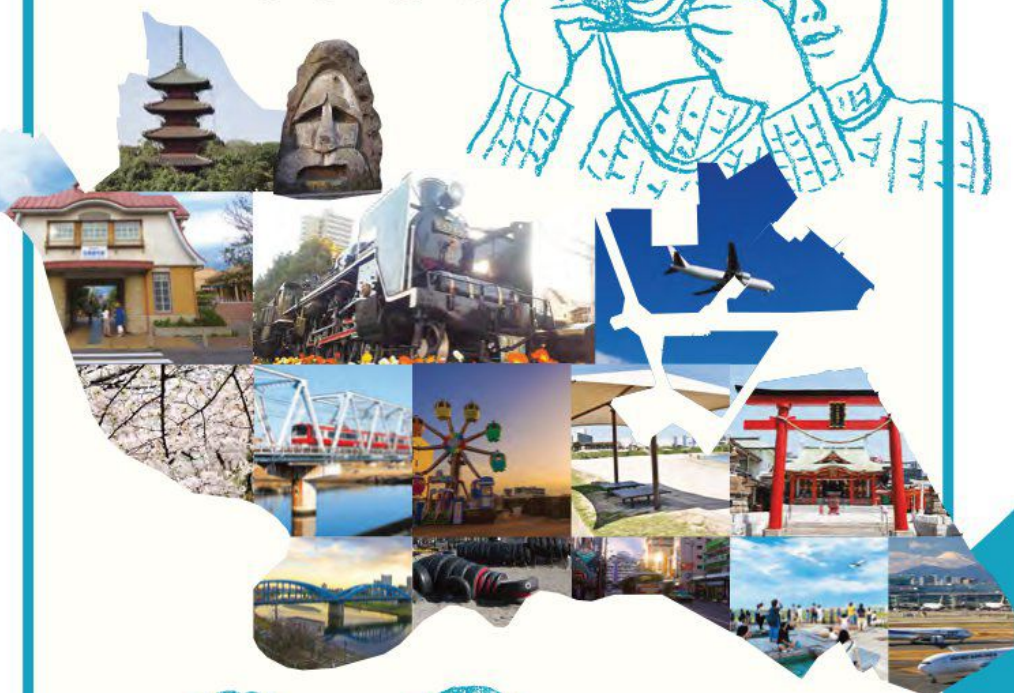
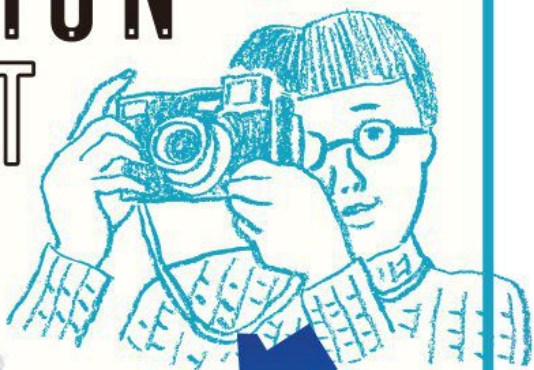


PHOTO & LOCATION SPOT





1 東急プラザ蒲田 屋上かまたえん

「幸せの観覧車」は都内唯一の屋上観覧車として50年以上地元の人に親しまれている。

- ➡ JR・東急蒲田駅直結
- ➡ 大田区西蒲田7-69-1 東急プラザ蒲田屋上
- ➡ 10:00~18:00 (12月1日~2月末日は17:00まで) MAP > D-3

ロケ地

「相棒Season19」2020 TV テレビ朝日系
「やわらかい生活」2006 NHK 松竹
「アイホーム」2015 TV テレビ朝日系 他



3 西六郷公園 (タイヤ公園)

古タイヤの道具が並ぶ、独特な景観はとてもユニーク。

ロケ地

「やわらかい生活」2006 NHK 松竹 他

➡ 京急本線雑色駅から徒歩10分

➡ 大田区西六郷1-6-1 MAP > D-3



4 大田区産業プラザ(PiO)

奇抜な外観と大胆な吹き抜け構造が印象的な施設。

➡ 京急蒲田駅から徒歩3分

➡ 大田区南蒲田1-20-20 MAP > D-4

ロケ地

「下町ロケット」2011 WOWOW
「集団左遷!!」2019 TBS系



SCENE.1 大田区 LOCATION SPOT

駅前雑踏の風景

大正から昭和初期にかけて、蒲田駅東口周辺には松竹キネマ蒲田撮影所があり、蒲田で約1200本の映画作品が生み出されました。不思議な雰囲気を持ち、今もどこか懐かしい面影があります。

Check!

都会で
楽しめる温泉!



ロケ地

「昼のセント酒」2016 TV 東京テレビ系

2 蒲田温泉



宴会場を備える温泉銭湯。真っ黒な「黒湯」が特徴。

➡ JR・東急蒲田駅から徒歩10分

➡ 京急蒲田駅から徒歩10分

➡ 大田区蒲田本町2-23-2

➡ 10:00~24:00

MAP > D-3

5 蒲田西口商店街

特徴的なアーケードは昭和の懐かしい雰囲気が残る。

➡ JR・東急蒲田駅から徒歩3分

MAP > D-3

ロケ地

「下町ロケット」2015 TV TBS系
「99.9刑事専門弁護士」2016 TV TBS
「黄金を抱いて翔べ」2012 NHK 松竹 他



季節イベントも盛りだくさん!



6 蒲田東口商店街

区民ホールや区役所があり、大田区の要所でありながら飲食店が立ち並び賑やかな商店街。駅前ロータリーや大通りは各種イベントや大蒲田祭り等が開催される。

➡ JR・東急蒲田駅から徒歩3分

MAP > D-3

ロケ地

「シン・ゴジラ」2016 NHK 東宝 他



SCENE.2

大田区 LOCATION SPOT

川の流れる風景



7 多摩川沿いの風景

川の流れる河川敷や土手沿いの多摩川堤防道路はロケ地の定番。丸子橋から河口の羽田まで多くの作品に登場する。

『シン・ゴジラ』2016 東宝 『下町ロケット』2015 TBS系
『ドラゴン桜』2005 TBS系 『俺の家の話』2021 TBS
『マエストロ!』2015 松竹
『私の頭の中の消しゴム (SP番組)』2007 日本テレビ系
『集団左遷!!』2019 TBS系 他

ロケ地

他

8 キヤノン本社

「半沢直樹」では首相官邸の外観などとして登場。※見学不可

- ➡ 東急多摩川線下丸子駅から徒歩6分
- ➡ 大田区下丸子3-30-2

MAP▷C-2

ロケ地

『半沢直樹』2020 TBS系
『日本沈没-希望のひと-』2021 TBS系 他



Check!

大人気シンガーの歌の聖地



11 桜坂

福山雅治さんの歌の舞台。春は桜のトンネルになる。

- ➡ 東急多摩川線沼部駅から徒歩5分
- ➡ 大田区田園調布本町19付近

MAP▷B-1



ロケ地

他

9 多摩川浅間神社

小高い丘に立ち、富士山や丹沢、奥多摩の眺め、眼下には多摩川の流れがすばらしい。

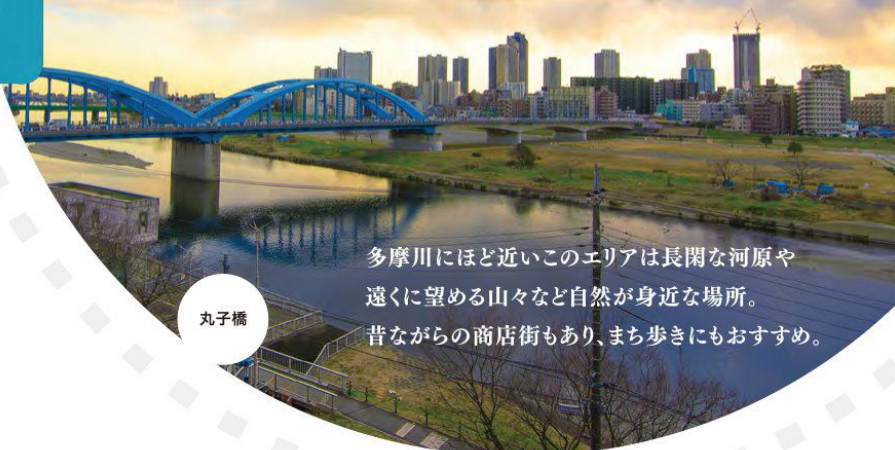
- ➡ 東急多摩川線・目黒線・東横線多摩川駅から徒歩2分
- ➡ 大田区田園調布1-55-12

MAP▷B-1

ロケ地

『シン・ゴジラ』2016 東宝
『大恋愛~僕を忘れる君と』2018 TBS系
『知ってるワイフ』2021 フジテレビ系
『義母と娘のブルース2022 謹賀新年スペシャル』2022 TBS系 他

他



丸子橋

多摩川にほど近いこのエリアは長閑な河原や遠くに望める山々など自然が身近な場所。昔ながらの商店街もあり、まち歩きにもおすすめ。

10 宝来公園

自然林を生かし、武蔵野の面影をしのばせる閑静な公園。園内には約1,500本の花や樹木があり、湧水のある池にはカモや亀などもいる。

- ➡ 東横線・目黒線田園調布駅から徒歩6分
- ➡ 大田区田園調布3-31-1

MAP▷B-1

ロケ地

『梅ちゃん先生』2012 NHK
『電車男』2005 フジテレビ系



12 新田神社

破魔矢の発祥の地として知られている神社。これを記念した破魔矢のオブジェの他、石造りの卓球台もあり参拝後に見て回るのも楽しい。

- ➡ 東急多摩川線武蔵新田駅から徒歩3分
- ➡ 大田区矢口1-21-23

MAP▷C-2

ロケ地

『チェリまほ THE MOVIE』2022 アスミックエース
『正直不動産』2022 NHK
『何するカトーン?』2022 フジテレビ系 他



13 池上本門寺

池波正太郎著「鬼平犯科帳 本門寺慕雪」の舞台、此経難持坂の石段は加藤清正の寄進と伝わる。関東最古といわれる五重塔も一見の価値あり。

- 池上線池上駅から徒歩10分、都営浅草線西馬込駅から徒歩12分
- 大田区池上1-1-1 MAP▷B-3

ロケ地

「こちら池上署」2005◎TBS系
「やわらかい生活」2006◎松竹 他



大田区 LOCATION SPOT

坂道のある風景

武蔵野台地の端に位置するこのエリアは、大小様々な坂道があります。西側が開けた坂の上からは富士山や多摩川対岸の高層建築などを望むことができます。



14 池上線 雪が谷大塚駅

近くには池上線と東急多摩川線の車両基地、雪が谷検車区がある。

MAP▷B-1



Check!

ロケ地

「いつかこの恋を思い出して きっと泣いてしまう」
2016◎フジテレビ系



15 雪谷地域の坂道

この周辺には名前が付いている坂だけで16、実際にはそれ以上の坂道がある。晴れた日には武蔵小杉の高層建築物や富士山が望める。

MAP▷B-2

ロケ地

「いつかこの恋を思い出して きっと泣いてしまう」2016◎フジテレビ系
「ナイト・ドクター」2021◎フジテレビ系
「義母と娘のブルース2022 謹賀新年スペシャル」2022◎TBS系 他

16 平和島公園

有料のキャンプ場は、ピクニックにも最適。噴水のある広場では、1日3回美しい調べが流れる。

- 京急本線平和島駅から徒歩15分
- 大田区平和島4-2-2 MAP▷B-4

ロケ地

「コンフィデンスマンJP」
2018◎フジテレビ系



四季折々の散策にぴったり!

17 洗足池周辺

都内屈指の広さを誇る淡水池のある公園。春は桜、秋は紅葉が美しい。スワンボートもあり、漕ぎながら景色を楽しむのもおすすめ。

- 池上線洗足池駅から徒歩2分
- 大田区南千束2-14-5 (洗足池公園) MAP▷A-2

ロケ地

「青のSP-学校内警察・嶋田隆平-」2021◎フジテレビ系
「二月の勝者-絶対合格の教室-」2021◎日本テレビ系
「恋する母たち」2020◎TBS系
「シャイロックの子供たち」2023◎松竹 他



空と海の風景

羽田空港は日本一の離発着数を誇る空の玄関。空港をテーマにしたドラマでは重要な舞台です。かつては漁業が盛んだった海沿いや川沿いの風景も多くの作品に登場しています。



18 呑川

住宅地や工場が立ち並ぶ一帯を流れるこの川沿いでも多くの作品が撮影された。

MAP ▶ D-4

ロケ地

『シン・ゴジラ』2016 東宝
『マエストロ!』2015 松竹
『砂の器』2004 TBS系
『遠まわりの雨』2010 日本テレビ系

Check!

19 羽田イノベーションシティ

注目のスポット!

「先端産業」と「文化産業」をコア産業として、関連する多くの企業や施設を呼び込み融合させることで、未来志向の新たな体験や価値を生み出す場所。

➡ 京急空港線・東京モノレール天空橋駅から直結
➡ 大田区羽田空港1-1-4 MAP ▶ E-5



ロケ地

『半沢直樹』2020 TBS系

20 城南島海浜公園

空港を離発着する飛行機を間近に眺められるスポットして有名。園内の「つばさ浜」と呼ばれる人工砂浜は東京とは思えない風景で絵になる。

➡ JR大森駅、京急本線大森海岸駅・平和島駅などから京急バス「城南島四丁目」下車 徒歩3分
➡ 大田区城南島4-2-2 MAP ▶ C-6

ロケ地

『ルパンの娘』2019 フジテレビ系
『TOKYOエアポート〜東京空港管制保安部〜』
2012 フジテレビ系
『GOOD LUCK!!』2003 TBS系 他



21 穴守稲荷神社

立派な社殿の他、無数の鳥居がトンネルのように並ぶ千本鳥居も美しい。

➡ 京急空港線穴守稲荷駅から徒歩3分
➡ 大田区羽田5-2-7 MAP ▶ D-5

ロケ地

『スチュワーデス物語』
1983 TBS系
『縁側刑事』2013 TBS系 他

22 京浜島つばさ公園

空港や飛行機を真正面から見ることができる立地のため、ロケ地として有名。

➡ JR大森駅から京急バス
「京浜島海上公園」下車すぐ
➡ 大田区京浜島2 MAP ▶ C-6

ロケ地

『ミス・パイロット』2013 フジテレビ系
『デカワンコ』2011 日本テレビ系
『GOOD LUCK!!』2003 TBS系 他

23 大森ふるさとの浜辺公園

都内初の区立海浜公園。かつての大森海岸を再現した浜辺。

➡ 京急本線平和島駅から徒歩15分
➡ 大田区ふるさとの浜辺公園1-1
MAP ▶ C-4

ロケ地

『ブランケット・キャッツ』
2017 NHK 他

蒲田撮影所の記憶

1920年(大正9年)、歌舞伎に加え映画製作を目指した松竹は初の撮影所として蒲田の地に「松竹キネマ蒲田撮影所」を開設しました。大谷竹次郎社長の掲げた「東洋のハリウッド」のスローガンの下、ハリウッドから人材招聘、機材導入、俳優学校創設、映画専門女優の育成により映画の近代化に着手しました。1924年(大正13年)撮影所長に就任した城戸四郎は、監督を頂点とする新たな製作方針と現実的でヒューマンに訴える内容の映画を目指し、これが「松竹蒲田調」として日本映画に一時時代を築いたのです。蒲田撮影所は日本を代表する映画人を輩出、小津安二郎の戦前最高傑作『大人の見る繪本、生れてはみたけれど』、国産初の全編トーキー映画『マダムと女房』(五所平之助監督)等を世に送りました。その後、映画の黄金時代を迎える過程で撮影所が手狭となったため、1936年(昭和11年)に現在の鎌倉市大船に撮影所移転、16年間の松竹蒲田の歴史は幕を閉じました。蒲田撮影所で製作された作品は1,200本を超え、蒲田は「キネマの天地」に相応しい街として発展しました。



「松竹大船撮影所」50周年記念作品として作られた『キネマの天地』の舞台となったのが「松竹キネマ蒲田撮影所」。作品では当時を偲ばせる精巧なセットを組み、近代映画づくりに青春のすべてを投げうった映画人が描かれました。現在、撮影所の跡地に建つ大田区民ホール・アプリコ1階には映画に何度も登場した撮影所正門前に架けられていた松竹橋の親柱が保存・展示されています。更に、同ホール地下1階の撮影所全体のジオラマ(松竹より1999年寄贈)は、当時の光景を克明に描き出しています。現在の蒲田の街には撮影所だけではなく、映画館の姿も消えてしまいました。しかし蒲田を始め大田区は現在も様々な映画、テレビドラマのロケ地として登場し「キネマの天地」として多くの映像ファンに愛され続けています。そして撮影所の所歌だった「蒲田行進曲」は、JR蒲田駅の発車メロディとして響き渡り、蒲田と映画の絆の深さを今に伝えています。

あの日・あの時・あの場所を思い出す

大田区が

舞台に登場した映画・ドラマ

公開年	タイトル	主な出演者	配給または放映
1974	砂の器	丹波哲郎/加藤剛	映 松竹
1983	スチュワーデス物語	堀ちえみ/風間杜夫	TV TBS系
2004	砂の器	中居正広/松雪泰子	TV TBS系
2005	ドラゴン桜	阿部寛/長谷川京子	TV TBS系
2011	下町ロケット	三上博史/寺島しのぶ	TV WOWOW
2014	孤独のグルメSeason4	松重豊	TV テレビ東京系
2015	下町ロケット	阿部寛/土屋太風	TV TBS系
2015	マエストロ!	松坂桃李/西田敏行	映 松竹
2016	シン・ゴジラ	長谷川博己/竹野内豊	映 東宝
2016	いつかこの恋を思い出して きっと泣いてしまう	有村架純/高良健吾	TV フジテレビ系
2018	コンフィデンスマンJP	長澤まさみ/小日向文世	TV フジテレビ系
2018	大恋愛〜僕を忘れる君と	戸田恵梨香/ムロツヨシ	TV TBS系
2019	集団左遷!!	福山雅治/香川照之	TV TBS系
2019	ドクターX〜外科医・大門未知子〜 シーズン6	米倉涼子/内田有紀	TV テレビ朝日系
2020	半沢直樹	堺雅人/賀来賢人	TV TBS系
2020	私たちはどうかしている	浜辺美波/横浜流星	TV 日本テレビ系
2020	相棒Season19	水谷豊/反町隆史	TV テレビ朝日系
2021	青のSP-学校内警察-嶋田隆平-	藤原竜也/真木よう子	TV フジテレビ系

公開年	タイトル	主な出演者	配給または放映
2021	俺の家の話	長瀬智也/戸田恵梨香	TV TBS系
2021	おかえりモネ (東京編)	清原果耶/内野聖陽	TV NHK
2021	日本沈没-希望のひと-	小栗旬/松山ケンイチ	TV TBS系
2021	最愛	吉高由里子/松下洸平	TV TBS系
2021	二月の勝者-絶対合格の教室-	柳楽優弥/井上真央	TV 日本テレビ系
2021	恋です!〜ヤンキー君と白杖ガール〜	杉咲花/杉野遥亮	TV 日本テレビ系
2022	オールドルーキー	綾野剛ほか	TV TBS系
2022	NICE FLIGHT!	玉森裕太/中村アン/阿部亮平ほか	TV テレビ朝日系
2022	石子と羽男	有村架純/中村倫也	TV TBS系
2022	こんど生まれたら	松坂慶子/風間杜夫	TV NHK
2022	正直不動産	山下智久	TV NHK
2022	未来への10カウント	木村拓哉	TV テレビ朝日系
2022	ザ・タクシー飯店	浅川清彦	TV テレビ東京
2022	今夜はコノ字で	中村ゆり/浅香航大	TV テレビ東京
2022	晩酌の流儀	栗山千明	TV テレビ東京
2022	空白を満たしなさい	柄本佑/鈴木杏	TV NHK
2022	クロサギ	平野紫耀/黒島結菜	TV TBS系
2023	シャイロックの子供たち	阿部サタヲ/上戸彩	映 松竹

※上記は一例で全てではありません。

映 映画 TV テレビドラマ



- 1 **秋中公園のSL**
1914年製造の東武鉄道B3形は英国製。栃木県佐野市の貨物線(現在廃線)で活躍していた。
- ＜秋中公園＞
◎京急空港線大鳥居駅から徒歩6分
◎大田区秋中 3-26-46
MAP▷D-4



- 3 **東調布公園のD51**
1940年製で主に東北や伯備線などで活躍したD51が保存。運転軌席や後方の炭水車に登れる。
- ＜東調布公園＞
◎池上線御嶽山駅から徒歩8分
◎大田区南雪谷5-13-1
MAP▷B-2



- 2 **動く蒸気機関車**
1938年に製造され35年間走り続けた。1日数回、汽笛を立て大動輪が回る。
- ＜入新井西公園＞
◎京浜東北線大森駅から徒歩5分
◎大森北1-39-1、大森北4-27-3
MAP▷B-4

おもしろ
遊具 &
モニュメント
シリーズ

大田区

フォトスポット



今にも動き出しそうな恐竜にびっくり!!

- 5 **肉食恐竜**
かわいらしい名前の場所にいる怖そうな恐竜。
- ＜ヒノキョウ児童公園＞
◎池上線雪が谷大塚駅から徒歩12分
◎大田区東雪谷3-25-6
MAP▷B-2

- 4 **蒲田のモヤイ像**
JR渋谷駅にあることで有名なモヤイ像は、実は蒲田にもある。新島から寄贈されたもの。
- ＜蒲田駅東口ロータリー＞
◎JR・東急蒲田駅東口から徒歩1分
MAP▷D-3



OH~
巨大タイヤ
怪獣現る!?

- 6 **古タイヤの大怪獣**
3000本ものタイヤで埋め尽くされた公園は、四季折々の花壇も必見!
- ＜西六郷公園(タイヤ公園)＞
◎京急本線雑色駅から徒歩10分
◎大田区西六郷1-6-1
MAP▷D-3

のりものフォトスポット

富士山を背景にした
写真も撮れる!



富士山
ビュー

7 相生坂から眺める新幹線

- ➡ 都営地下鉄浅草線西馬込駅から徒歩11分
- ① 仲池上一丁目2番と上池台五丁目29番の間
MAP▷B-2



10 雪が谷検車区

池上線・東急多摩川線の車両基地。カラーリングの違う様々な車両が並ぶことも。

- ➡ 池上線雪が谷大塚駅から徒歩3分
- ① 池上線雪が谷大塚駅付近
MAP▷B-1



13 羽田空港 第2ターミナル 展望デッキ

滑走路の奥には東京湾や海の向こうに東京スカイツリー、東京ゲートブリッジを見渡せる。

- ➡ 東京モノレール羽田空港第2ターミナル駅から徒歩5分〈第2ターミナル 5階〉
MAP▷D-6



8 多摩川を渡る京急本線

六郷川橋梁(六郷土手～京急川崎駅間)を渡る京急電鉄の疾走感ある電車を撮影できる。 MAP▷E-3



11 昭和島2丁目公園からの モノレール

京浜運河沿いにある水辺の公園。公園西側を時折通るモノレールを間近で眺められると話題に。

- ➡ 東京モノレール昭和島駅西口から徒歩10分
- ① 大田区昭和島2-3-1
〈昭和島2丁目公園〉 MAP▷C-5



14 京浜島つばさ公園

空港や飛行機を真正面から見る事ができる。

- ➡ JR大森駅から京急バス「京浜島海上公園」下車すぐ
- ① 大田区京浜島2 MAP▷C-6



9 東京モノレールの駅から フォトシューティング

駅に設置されたフォトスポットでモノレールや離発着する飛行機、晴れた日には海ほたるを同時に撮影できる。

- ① 東京モノレール羽田空港第3ターミナル駅上りホーム羽田空港第2ターミナル駅方先端部
MAP▷E-6

12 羽田空港 第1ターミナル展望デッキ

滑走路の奥には川崎の工場群が臨める。天気が良ければ、富士山や南アルプスも見える。

- ➡ 東京モノレール羽田空港第1ターミナル駅から徒歩5分〈第1ターミナル 6階〉
MAP▷E-6

15 城南島海浜公園



空港を離発着する飛行機を間近に眺められるスポットして有名。

- ➡ JR大森駅、京急本線大森海岸駅・平和島駅などから京急バス「城南島四丁目」下車 徒歩3分
- ① 大田区城南島4-2-2 MAP▷C-6

レトロな景色



16 六郷水門

昭和6年(1931年)に竣工し、かつては生活排水を処理。今も水門としては現役。

- ➡ JR・東急線蒲田駅から
京急バス「六郷水門」下車徒歩3分
- 📍 大田区南六郷2-35 **MAP**▷ E-3



大田区のまちなかには歴史的な場所や建物が点在。ノスタルジックな気持ちにひたりながら闊歩してレトロな風景をシャッターにおさめたい：



18 明神湯

昭和32年(1957年)開業。昔ながらの宮造りの外観が特徴。番台やベンキ絵など典型的な銭湯。

- ➡ 池上線雪が谷大塚駅から徒歩14分
- 📍 大田区南雪谷5-14-7
- ☎ 03-3729-2526 🕒 16:00-22:00
- ✖ 5・15・25日(日曜・祝日の場合は翌日休み)
- MAP**▷ B-2



17 萬屋酒店

明治初期の建造で、元は本門寺参道沿いの茶屋といわれる。国登録有形文化財。

- ➡ 池上線池上駅から徒歩5分
- 📍 大田区池上4-23-6
- ☎ 03-3751-0029
- 🕒 10:00-20:00
- ✖ 日曜日 **MAP**▷ C-3



19 田園調布駅旧駅舎

平成12年(2000年)に旧駅舎を復元。田園調布のシンボルの存在。「関東の駅百選」に選定。

- ➡ 目黒線・東横線田園調布駅から徒歩すぐ
- 📍 大田区田園調布3-25-18 **MAP**▷ A-1

Take a break

レトロなお店で しばし カフェタイム



20 古民家カフェ蓮月

1933年に建てられた日本そば屋を再生した店舗は、古き良き日本情緒がいっぱい。「相棒Season18」にも登場。

- ➡ 池上線池上駅から徒歩8分
- 📍 大田区池上2-20-11
- ☎ 03-6410-5469
- 🕒 11:30-18:00 (17:30 LO)
- ✖ 不定休
- MAP**▷ C-3



21 珈琲亭ルアン

懐かしい雰囲気が漂うコーヒー専門店。温もりある木造りの内装は1971年の創業当時のまま。

- ➡ JR大森駅東口から徒歩3分
- 📍 大田区大森北1-36-2
- ☎ 03-3761-6077
- 🕒 平日7:00-19:00/日・祝日7:30-18:00
- ✖ 木曜
- MAP**▷ B-4



22 喫茶 チェリー

創業は約70年前の1954年。昭和の純喫茶の面影が残る老舗喫茶店。特に「プリンアラモード」は人気。

- ➡ JR・東急線蒲田駅東口から徒歩3分
- 📍 大田区蒲田5-19-8
- ☎ 03-3735-3521
- 🕒 平日9:00~21:00(L.O.20時) 祝祭日9:00~17:00(L.O.16時)
- ✖ 日曜日
- MAP**▷ D-3

特集
花
スポット

感動の花風景に出会う

彩とりどりの 大田区 花めぐり

梅は大田区の区花です。



1 宝来公園の梅

武蔵野の面影をしのばせる公園には白梅・紅梅が植えられ、気品のある香りが漂う。

- ➡ 目黒線・東横線田園調布駅から徒歩6分
- ➡ 大田区田園調布3-31-1
- MAP ▶ B-1



園内は樹木が多く、秋には紅葉の名所にもなる。

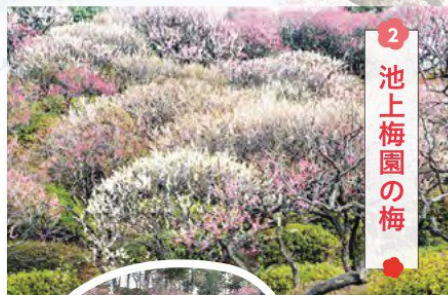


5月頃にはキショウブなどの花も開花する。

早春

梅

の景色を愛でる



2 池上梅園の梅

丘陵の斜面を生かして作られた閑静な庭園で、30種類あまりの梅が艶を競う。

- ➡ 池上線池上駅から徒歩20分・都営地下鉄浅草線西馬込駅から徒歩10分
- ➡ 大田区池上2-2-13
- 🕒 9:00~16:30
- 👤 大人100円、小人(6~16歳)20円
- ⊗ 2・3月を除く毎週月曜日、年末年始
- MAP ▶ B-2



咲き始めは1月下旬。2月末~3月初旬頃には満開に。



まるでひな壇に並ぶように赤、白、ピンクの花が並ぶ様は絶景。

3 聖蹟蒲田梅屋敷公園の梅

東海道の休み茶屋が起源の梅屋敷。現在は、約100本ほどの梅がある。

- ➡ 京急本線梅屋敷駅から徒歩5分
- ➡ 大田区蒲田3-25-6
- MAP ▶ D-4



園内にはかつてここを敷地とした山本家にあった程標が立っている。



桜の後、5月からは園内のツツジとあやめも見頃になる。



池上本門寺の桜

区内屈指の桜の名所で、境内には約500本の桜が五重塔との美しい共演を見せる。見頃は3月下旬～4月上旬。

- 池上線池上駅から徒歩10分、都営浅草線西馬込駅から徒歩12分
- 大田区池上1-1-1
- MAP▷B-3



桜坂の桜

福山雅治さんの名曲「桜坂」のモチーフになった「桜坂」。名曲と同じく現在もお花見の名所。

- 東急多摩川線沼部駅から徒歩5分
- 大田区田園調布本町19付近
- MAP▷B-1



洗足池の桜

勝海舟が愛した地として有名な洗足池。春は約200本の桜が園内を彩る。洗足流れも桜のプロムナードとして楽しめる。

- 池上線洗足池駅からすぐ
- 大田区南千束2-14-5
- MAP▷A-2



二十一世紀桜並木

区内多摩川沿いの桜といえばガス橋緑地一帯に続く二十一世紀桜並木。その他、六郷水門あたりもオススメ。

- 東急多摩川線下丸子駅から徒歩15分
- 大田区下丸子2-12-3
- MAP▷C-1

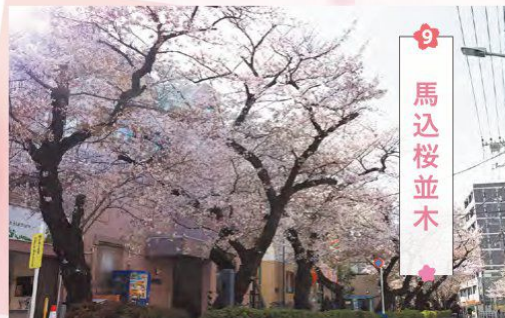


萩中公園の桜

東京ドームの約1.4倍という広大な公園は区内屈指の桜の名所。特に築山広場周辺に多く見られる。

- 京急空港線大鳥居駅から徒歩6分
- 大田区萩中3-26-46
- MAP▷D-4

大田区内の桜スポットの写真是こちら！



馬込桜並木

桜のプロムナードと称えられる約1.2kmの散歩路に位置し、沿道の約600mにわたり約90本もの桜が咲き誇る姿は壮観。

- JR大森駅西口より荏原町駅入口行バスで「万福寺前」下車徒歩10分
- 大田区南馬込四丁目9番地付近
- MAP▷B-3



旧呑川緑地の桜

旧呑川を埋め立てて緑地公園化したもので、約1.7kmに及ぶ細い緑地途中に東屋、流れなどがあり、区民の憩いの場となっている。春は桜の名所としても有名。

- JR蒲田駅東口から京急バス「北糀谷」下車徒歩3分
- 大田区北糀谷1丁目～呑川水門
- MAP▷C-4



多摩川台公園のアジサイ

大田区の西端の公園で、斜面を使ったあじさい園では様々な種類およそ3000本が園内を彩る。あじさいは6月中旬から7月上旬頃が見頃。青やピンクの彩りが映える。

- 東急多摩川線・目黒線・東横線多摩川駅から徒歩1分
- 大田区田園調布1-63-1
- MAP▷B-1



水生植物園では、スイレン、サギ草、ショウブなど水生植物や湿生植物を観賞できる。

桜も名所だよ



園内は豊かな自然林が残り桜の名所としても知られる。

春 桜

の景色をめぐる

初夏

アジサイ

紫陽花

カタルパ



12 山王草堂記念館のカタルパ

徳富蘇峰の旧宅があった場所。隣接する蘇峰公園に咲くカタルパは全国的にも希少な花で見頃は5月のわずか10日間ほど。

- JR大森駅から徒歩15分
 - 大田区山王1-41-21 (山王草堂記念館)
 - 記念館9:00-16:30/公園9:00-17:00
- MAP▷B-3



山王草堂記念館は近代を代表する日本のジャーナリスト・徳富蘇峰にまつわる資料を展示。

初夏

夏

からには
ほかに美しい花々が開花します。

スカシユリ



スカシユリのオレンジ色は晴天であれば青空との美しいコントラストが楽しめる。

★ ソラムナード羽田緑地のスカシユリ ★

ソラムナード羽田緑地西側入り口のゲート1付近にオレンジ色のスカシユリが咲き誇る。見頃は5月下旬から6月中旬。

- 東京モノレール・京急空港線天空橋駅または羽田空港第3ターミナル駅から徒歩10分
- 大田区羽田空港2-8-1 MAP▷E-5

秋

紅葉の彩り

14

田園調布の銀杏並木



西口の放射状道路に植えられたイチヨウ並木は例年11月下旬~12月中旬、道の両側200mほどにわたり色づく。

- 目黒線・東横線田園調布駅下車すぐ
 - 大田区田園調布3丁目付近
- MAP▷A-1

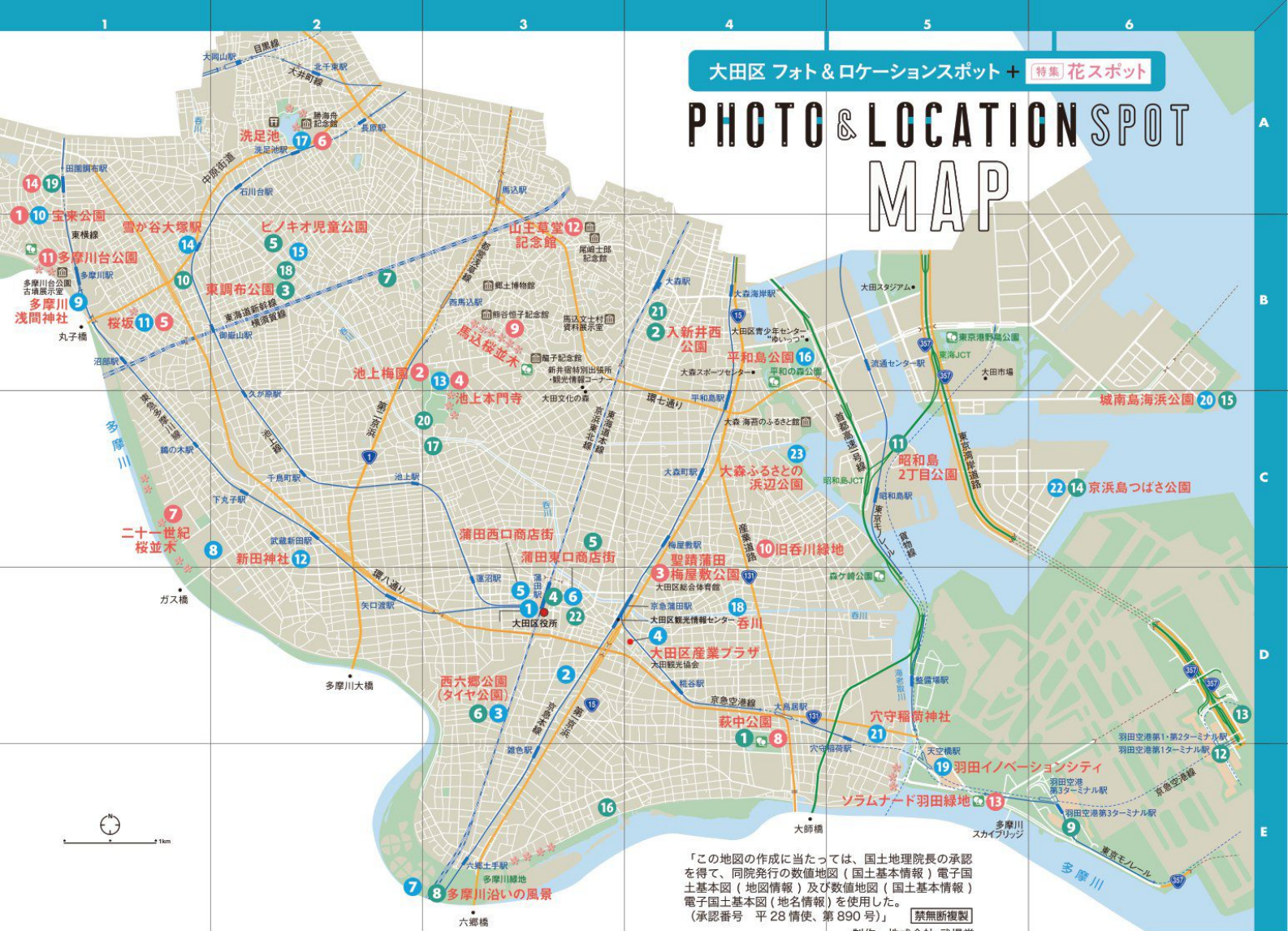
銀杏並木は戦前の田園調布開発に際して植えられたもの。各家の花壇・生け垣との調和が見事。

大田区 花と紅葉めぐりカレンダー

※花の見頃時期は、気象状況により変更となります。

見ごろ エリア	1月	2月	3月	4月	5月	6月	7月	8月	9月	10月	11月	12月
宝来梅園	ツバキ	ウメ		サクラ	キョウブ							サザンカ
多摩川台公園			ウメ	シバザクラ		アジサイ					イチヨウ	メタセコイヤ
桜坂				サクラ								ケヤキ
洗足池公園				サクラ	ツツジ	アジサイ					イチヨウ	モミジ
池上梅園			ウメ	サクラ	ツツジ	アジサイ						キク
馬込桜並木				サクラ								
平和の森公園			ウメ	サクラ		アジサイ	ハス				イチヨウ	ケヤキ
聖蹟蒲田梅屋敷公園			ウメ			アヤメ						イロハモミジ
萩中公園			ウメ			アジサイ					イチヨウ	ケヤキ
旧香川緑地				サクラ								

PHOTO & LOCATION SPOT MAP



「この地図の作成に当たっては、国土地理院長の承認を得て、同院発行の数値地図(国土基本情報)電子国土基本図(地図情報)及び数値地図(国土基本情報)電子国土基本図(地名情報)を使用した。
(承認番号 平 28 情使、第 890 号)」
制作 株式会社 武湯堂

INDEX

映画・ドラマロケ地スポット

- 1 東急プラザ蒲田 …… 4
- 2 蒲田温泉 …… 4
- 3 西六郷公園 …… 5
- 4 大田区産業プラザ(PiO) …… 5
- 5 蒲田西口商店街 …… 5
- 6 蒲田東口商店街 …… 5
- 7 多摩川沿いの風景 …… 6
- 8 キヤノン本社 …… 6
- 9 多摩川浅間神社 …… 6
- 10 宝来公園 …… 7
- 11 桜坂 …… 7
- 12 新田神社 …… 7
- 13 池上本門寺 …… 8
- 14 池上線 雪が谷大塚駅 …… 8
- 15 雪谷地域の坂道 …… 9
- 16 平和島公園 …… 9
- 17 洗足池周辺 …… 9
- 18 呑川 …… 10
- 19 羽田イノベーションシティ …… 10
- 20 城南島海浜公園 …… 11
- 21 穴守稲荷神社 …… 11
- 22 京浜島つばさ公園 …… 11
- 23 大森ふるさとの浜辺公園 …… 11

おすすめのフォトスポット

- 【おもしろい道具&モニュメントシリーズ】
- 1 萩中公園のSL …… 14
 - 2 動く蒸気機関車 …… 14
 - (入新井西公園)
 - 3 東調布公園のD51 …… 15
 - 4 蒲田のモヤイ像 …… 14
 - (蒲田駅東口ロータリー)
 - 5 肉食恐竜 …… 14
 - (ピノキオ児童公園)
 - 6 古タイヤの大怪獣 …… 15
 - (西六郷公園/タイヤ公園)

【のりものフォトスポット】

- 7 相生坂から眺める新幹線 …… 16
- 8 多摩川を渡る京急本線 …… 16
- 9 東京モノレールの駅から …… 17
- フォトシューティング
- 10 雪が谷換車区 …… 16
- 11 昭和島2丁目公園 …… 16
- からのモノレール
- 12 羽田空港第1ターミナル …… 17
- 展望デッキ
- 13 羽田空港第2ターミナル …… 16
- 展望デッキ
- 14 京浜島つばさ公園 …… 17
- 15 城南島海浜公園 …… 17

【レトロな景色】

- 16 六郷水門 …… 18
- 17 萬屋酒店 …… 18
- 18 明神湯 …… 19
- 19 田園調布駅旧駅舎 …… 19
- 20 古民家カフェ蓮月 …… 18
- 21 珈琲亭 ルアン …… 19
- 22 喫茶 チェリー …… 19

花スポット

- 1 宝来公園の梅 …… 20
- 2 池上梅園の梅 …… 21
- 3 聖蹟蒲田梅屋敷公園の梅 …… 21
- 4 池上本門寺の桜 …… 22
- 5 桜坂の桜 …… 22
- 6 洗足池の桜 …… 22
- 7 二十世紀桜並木 …… 22
- 8 萩中公園の桜 …… 22
- 9 馬込桜並木 …… 23
- 10 旧呑川緑地の桜 …… 23
- 11 多摩川台公園のアジサイ …… 23
- 12 山王草堂記念館のカタルパ …… 24
- 13 ソラムナード羽田緑地の …… 24
- スカシユリ
- 14 田園調布の銀杏並木 …… 25



一般社団法人 大田観光協会

東京都大田区南蒲田1丁目20-20 大田区産業プラザ2階

TEL 03-3734-0202

<https://www.o-2.jp>



東京都大田区蒲田4丁目50-11
ウイングキッチン京急蒲田中2階

TEL 03-6424-7288

<https://tokyoactivity.com/ja/>



<https://unique-ota.city.ota.tokyo.jp>

